

# LA FLEUR DE LIS - 1690

## Les galères de Louis XIV

MONOGRAPHIE AU 1/48  
Tout les plans de la charpente.

Gérard DELACROIX

Pendant plus de 3000 ans et sous diverses formes et appellations, la *galère* a été omniprésente sur toutes les mers d'Europe, des brumes de la Baltique au soleil de la Méditerranée. D'abord dédiée au commerce, elle s'est rapidement transformée en navire de combat pendant l'Antiquité. Elle a atteint son apogée technologique à la fin du XVII<sup>ème</sup> siècle avant de disparaître en France dans les années 1750.

La construction et les aménagements quelques peu énigmatiques de cette formidable machine ont toujours fasciné les amateurs de marine ancienne. Souvent considérée comme une construction mineure, la galère est, bien au contraire, à la fin du XVII<sup>ème</sup> siècle,

l'héritière d'une architecture extrêmement élaborée et raffinée, bien plus en vérité que les vaisseaux qu'elle côtoyait à cette époque.

L'évolution subie par les *galères* au cours des trente siècles de son histoire a affiné et optimisé sa construction qui doit allier résistance, légèreté et performance. Ces qualités demandent des solutions techniques recherchées et empreintes d'originalité qui ont été rarement décrites et n'ont jamais été illustrées avec rigueur.

Cet ouvrage détaille, avec environ 230 figures dessinées en perspective, la genèse de la construction d'une *galère* des années 1690, depuis les processus de sa conception jusqu'à sa mise à l'eau. Le texte décrit, par le détail, les multiples phases de la construction, de l'arrimage, du gréement, etc. On y trouvera également la description du travail de la rame et des manœuvres spécifiques directement liées aux éléments de construction ou d'équipement.

Le commentaire des 26 planches jointes à l'échelle du 1/48<sup>ème</sup> est ensuite proposé pour expliquer les dessins des différentes pièces ou assemblages nécessaires à la construction, à l'équipement et au gréement d'une galère de 26 bancs. La totalité de la charpente est dessinée sur ces planches et permettra au modéliste de construire avec toute la rigueur dimensionnelle voulue.

## LES GALERES DE LOUIS XIV

Une cinquantaine de photos en couleur d'un modèle en cours de construction illustre, pour terminer, ce volumineux ouvrage de 240 pages dont voici la composition : Sommaire de l'ouvrage, 240 pages (dos carré cousu, papier 120 g) Format 24 x31 cm, livret et plans réunis dans un emboitage cartonné et toilé rouge.



- Généralités
  - Rappels sur l'histoire des galères
  - Considérations générales
  - Sources et bibliographie
  - Description des principales parties d'une galère
- La théorie de la conception et sa mise en pratique
  - Proportions d'une galère des années 1690
  - Les gabarits et leur utilisation
- La construction
  - La charpente longitudinale
  - Le chantier
  - Fabrication et assemblage des membres
  - Revêtement intérieur et charpente de la couverte
  - Revêtement extérieur de la coque et de la couverte
  - Le talar et les rais de coursier
  - La rambade et les conilles
  - L'éperon et le tambouret
- L'espace pour la vogue.
  - Les cavalets et le fougon
  - Les dispositions de la poupe
  - Décorations
- Équipements de la galère
  - Les rames
  - L'artillerie et les armes
  - Les ancres ou fers et les câbles
  - Le timon et l'ourgeau
  - Les embarcations
  - Le retranchement de proue
- Lancement, calfatage, peinture et espalmage
- Aménagements de la cale
- Lest et arrimage
- L'art de la vogue
- La mature, arbres et antennes
- Le gréement des galères vers 1690
  - Les voiles
  - Gréement (arbres, antennes et voiles)
- Les tentes et pavillons
- Les hommes de la galère

## MONOGRAPHIE DE "LA FLEUR DE LIS"

Commentaires des 26 planches  
Devis des bois  
Photographies d'un modèle en cours de réalisation  
Lexique

Liste des planches au 1/48° :

- |   |   |    |  |    |                                 |
|---|---|----|--|----|---------------------------------|
| 1 | Elévation schématique, sections         | 5  | Vue et élévation de la membrure            | 17 | Construction de la poupe        |
| 2 | Charpente longitudinale                 | 6  | Revêtement extérieur de la coque           | 18 | Grande vue en plan              |
| 3 | Dessins des membres et des baccalas (1) | 7  | Revêtement intérieur de la coque           | 19 | Grande élévation                |
| 4 | Dessins des membres et des baccalas (2) | 8  | Dispositions de la couverte                | 20 | Vue totale avec la palamente    |
|   |   | 9  | Aménagements intérieurs                    | 21 | Vues avant et arrière           |
|   |   | 10 | Coupes transversales                       | 22 | Détails des pièces d'équipement |
|   |   | 11 | Construction des œuvres mortes (1)         | 23 | Mât et poulies                  |
|   |   | 12 | Construction des œuvres mortes (2)         | 24 | Voiles et pavillons             |
|   |   | 13 | Construction des œuvres mortes (3)         | 25 | Elévation grée                  |
|   |   | 14 | Construction des œuvres mortes (4)         | 26 | Aboutissement des manœuvres     |
|   |   | 15 | Construction du tambouret                  |    |                                 |
|   |   | 16 | Construction des conilles et de la rambade |    |                                 |

MODÈLE GRÉE			COQUE SEULE		
Longueur	Largeur	Hauteur	Longueur	Largeur	Hauteur
114	50	68	114	20	19

Mesures en cm.

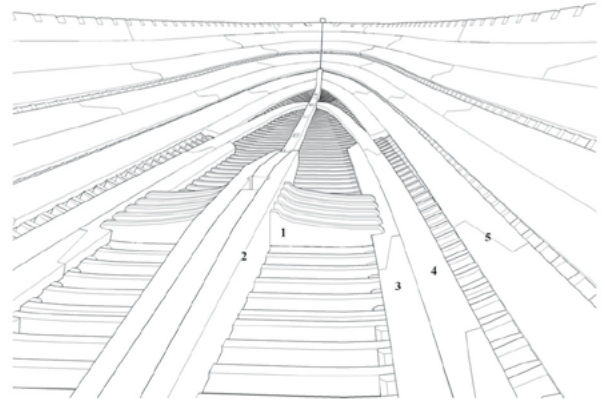
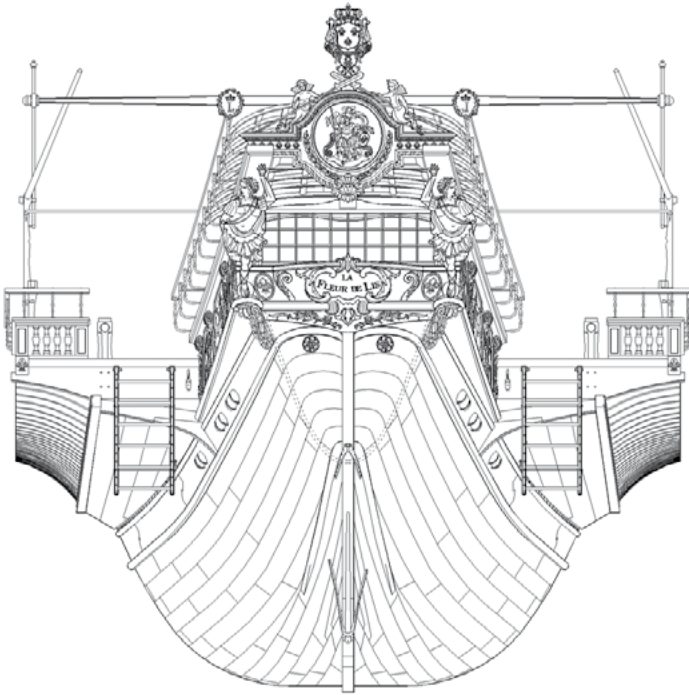
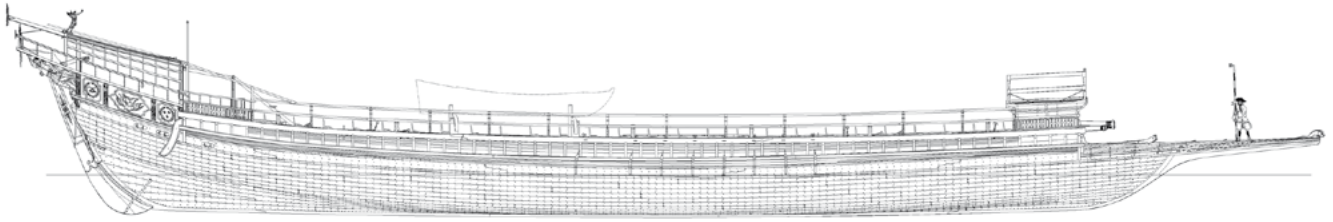


Figure 35 : Le revêtement de la cale vue de l'avant et vers l'avant. On pourra notamment détailler les coignets d'encasse (1) arc-boutés entre les escaves (2) et les contre-escaves (3). Notez également les escaves (4) et les capotures des fourreaux (5).

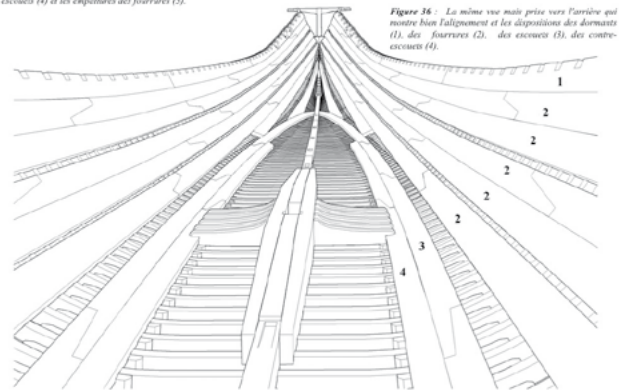


Figure 36 : La même vue mais prise vers l'arrière qui montre bien l'alignement et les dispositions des dormants (1), des fourreaux (2), des escaves (3), des contre-escaves (4).

36



B.HUC