



# CARONADE DE 12 LIVRES GOÉLETTE - 1840

*Échelle 1/12<sup>e</sup>*

*Franco FISSORE*

Bien que connue de tous les amateurs de marine ancienne, la caronade, canon sans recul à tir rapide, a bien peu fait l'objet d'études approfondies. Avec cette nouvelle monographie Franco Fissore a souhaité combler cette lacune documentaire. L'auteur a choisi de présenter la caronade de 12 livres introduite dans la marine française en 1818.

L'ouvrage, illustré de nombreux dessins et photos couleurs, détaille la caronade, son affût et son grément, son système de mise à feu, mais également tous les accessoires et ustensiles à disposition des servants, offrant ainsi aux modélistes la possibilité de réaliser un beau poste de tir à l'échelle 1/12<sup>e</sup>.

La caronade, canon court sans recul à tir rapide, est l'aboutissement des recherches de la fonderie écossaise Carron qui lui donne son nom. Elle apparaît dans la Royal Navy en 1779 durant la guerre d'Indépendance d'Amérique. Destinée au combat rapproché du fait de sa portée réduite, elle est redoutable d'efficacité en particulier contre les personnels des bâtiments adverses et rapidement elle sera amenée à remplacer l'artillerie classique des gaillards.

Les caronades de fer sont adoptées par la Marine française en 1804. Elles sont uniquement de deux calibres, le 24 et le 36. Puis pour armer les petits bâtiments avec ce type de bouches à feu, un modèle de caronade de 12 et un autre de 18 livres sont adoptés en juillet 1818.

Jusqu'à aujourd'hui, peu d'ouvrages traitent en détail de ce type d'armement. Avec la présente monographie, je souhaite apporter ma modeste contribution pour mieux le faire connaître.

Avec cette publication, je vous présente la caronade de 12 livres.

## COMPOSITION DE L'OUVRAGE

**Monographie de 32 pages couleurs avec 4 planches.**

### INTRODUCTION

#### CHAPITRE

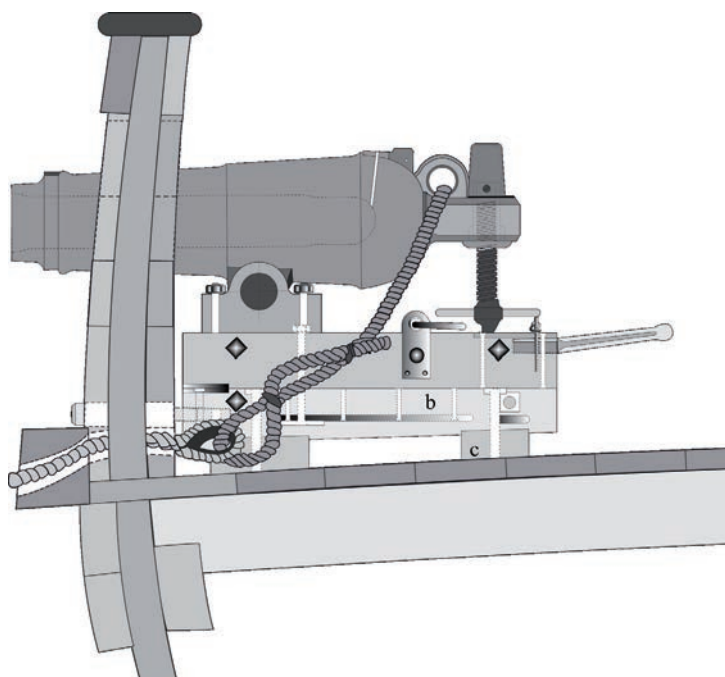
**Chapitre I** - Notions sur la caronade de 12 livres

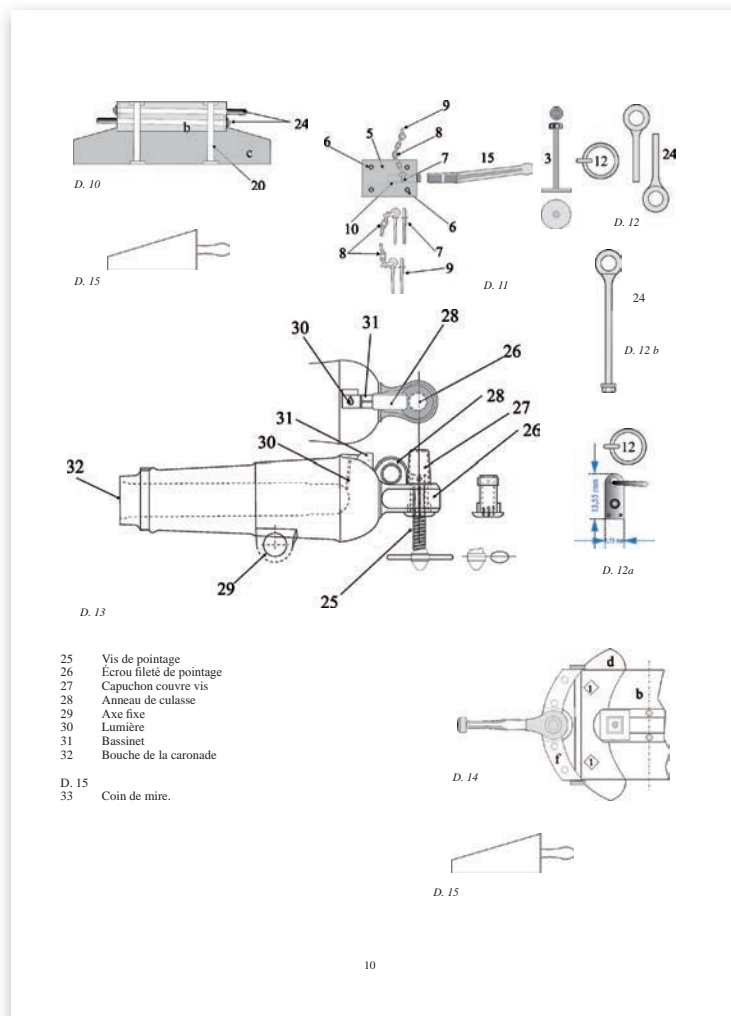
**Chapitre II** - Dessins de l'affût

**Chapitre III** - Réalisation du poste de tir.

**Chapitre IV** - Réalisation de l'affût coulissant.

### Extraits de photos





**Platebande des supports de tourillon (co).**

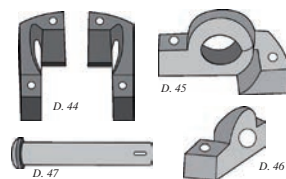
Comment réaliser les platebandes des supports de tourillon, lesquels sont d'une seule pièce massive en bronze.

D. 44 - Vue de dessus.

D. 45 - Vue de l'intérieur.

D. 46 - Vue de face.

D. 47 - Goujon en métal pour supports de tourillon.



Photos 29 - 30 - 31 - Poste de tir vu de l'intérieur. Sur le pavois, nous trouvons la grègue sous le plat-bord, au centre, en haut, le sabord équipé, en bas sur les deux côtés, les parcs à boulets à l'anglaise. En bas, au centre le trou et son renfort de métal fixé par quatre clous, pour le passage de la cheville ouvrière qui bloquera le châssis. Sous les parcs à boulets se trouvent deux anneaux traversants pour l'accrochage des poulies du palan. Enfin, légèrement plus bas, deux trous traversent le pavois permettant le passage de la brague.



Photo 28 - ferrures équipant châssis et semelle.

- 2 Boulons de retenue des colliers.
- 3 Pivot coulissant.
- 12 Anneau de brague.
- 23 Tirants traversants blocage du châssis.
- 24 Anneaux de palans