

# LA MARINE DE LOUIS XVI

**Etude de 20 frégates  
et 35 vaisseaux**  
480 pages

Patrick VILLIERS

En mai 1781 Rochambeau écrit au comte de Grasse commandant en chef de la flotte des Antilles : « Dans la très grave crise où se trouve l'Amérique en ce moment, la venue de Monsieur le comte de Grasse sauverait la situation ». Le 11 juin, il écrit à nouveau « je ne vous cache pas que les Américains sont au bout de leurs ressources... Je suis persuadé que vous nous apporterez la supériorité navale mais je ne saurais trop vous redire de prendre aussi les troupes et l'argent... ». Répondant à cet appel au secours, de Grasse, à bord de son navire amiral la *Ville de Paris* décide de concentrer sa flotte et les troupes embarquées aux Antilles dans la baie de

la Chesapeake et d'encercler Yorktown. Cette stratégie victorieuse donna l'indépendance aux États-Unis permettant à la marine française de faire oublier les désastres de la guerre de Sept Ans.

Cet ouvrage de 480 pages veut réunir l'histoire maritime et la construction navale en étudiant en premier la stratégie et la tactique maritimes. La deuxième partie se présente comme une biographie maritime des vaisseaux et frégates qui se sont illustrés dans ce conflit en publiant le plus possible de documents originaux. Vingt frégates et 35 vaisseaux font ainsi l'objet d'une étude particulière, permettant ainsi de renouveler l'histoire maritime traditionnelle. Cette réédition est également l'occasion de renouveler l'iconographie par la couleur.

## COMPOSITION DE L'OUVRAGE

### Première partie :

- Ch 1 La Marine Royale à la fin du règne de Louis XV
- Ch 2 Sartine et la réorganisation de la marine
- Ch 3 Le matériel naval
- Ch 4 Les arsenaux
- Ch 5 Quelques grands ingénieurs constructeurs
- Ch 6 Sartine et la préparation de la guerre: les vaisseaux
- Ch 7 Sartine et la préparation de la guerre: les hommes
- Ch 8 La marche à la guerre: 1775-1778
- Ch 9 La stratégie de la Marine française
- Ch 10 Les batailles navales

### Deuxième partie :

- Les vaisseaux de 110 canons, de 80 canons, de 74 canons, de 70, 64, 50 canons.
- Les frégates de 12 et les frégates de 8.

### Coffret de 44 Plans en option :

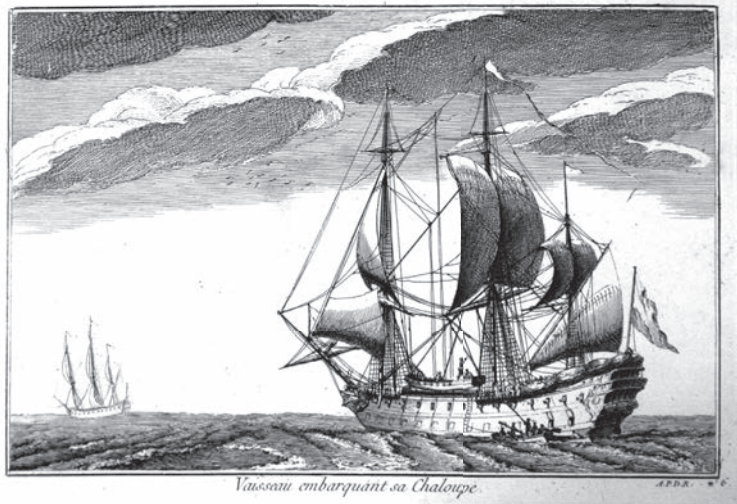
- au 1/72<sup>e</sup> dans un emboitage en toile.
- 2 Vaisseaux de 110 c, 3 Vaisseaux de 80 c, 11 Vaisseaux de 74 c,
- 1 Vaisseau de 70 c, 10 Vaisseaux de 64 c, 2 Vaisseaux de 50 c.
- 10 Frégates de 12 et 5 Frégates de 8.

## Extraits de photo



*Le Tonnant, vaisseau amiral  
d'Estaing Musée Marine Rochefort*

*La bataille d'Ouessant juin 1778*



*Vaisseau embarquant sa Chaloupe.*

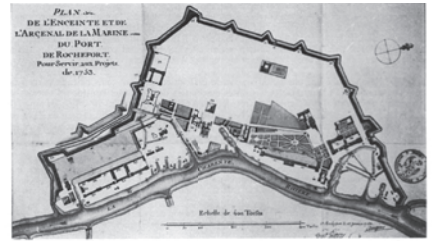
# LA MARINE DE LOUIS XVI



Sans Pareil, 3 ponts vers 1760, Musée Marine Paris



▼ Rossel de Cercy, combat de Gondelour



20. 18 janvier 1753. Plan de Rochefort nommé Azaries.
- 3 : Vieille forme
  - 67 : Magasin aux vivres
  - 68 : Hôpital royal
  - 69 : Séminaire des aumôniers de la marine
  - 70 : Hôpital des orphelins
  - 66 : Fonderies
  - 65 : Jardins botaniques
  - 61 : Magasin des colonies
  - 60 : Casernes
  - 59 : Quai des cotanges
  - 57 : Intendance
  - 54 : Nouvelles formes
  - 50 : Logement de l'Intendant en Chef
  - 48 : Ecole des Gardes de la marine
  - 47 : Logement des officiers du port
  - 43 : Nouvelles formes
  - 40 : Hangar aux bois
  - 39 : Hangar aux vitres
  - 38 : Magasin généraux
  - 36 : Hangar aux voiles
  - 34 : Forges forges
  - 31 : Magasin général Méture
  - 26 : Halle aux mâts



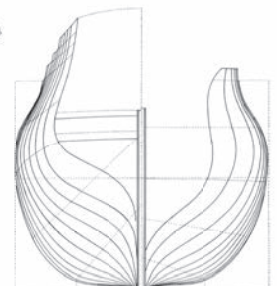
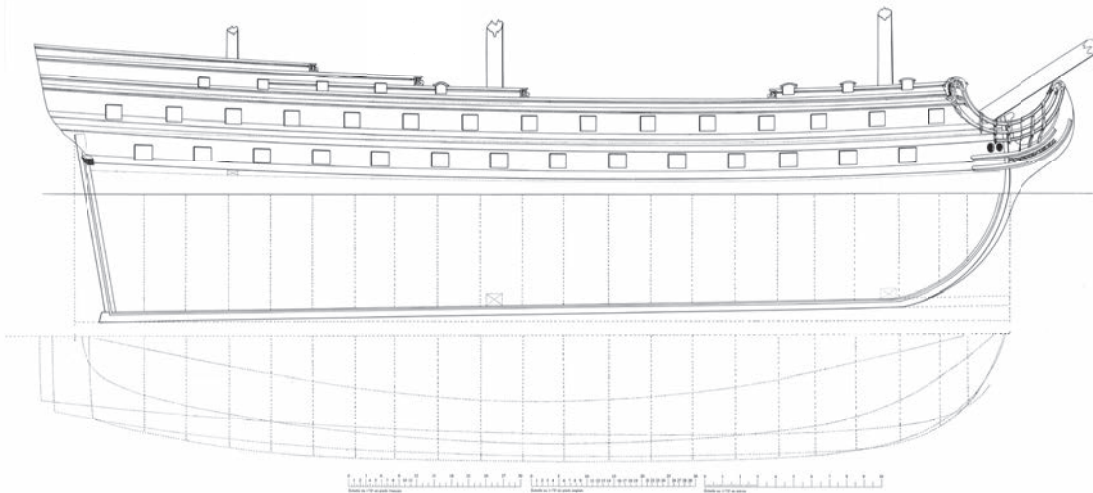
21. A 12 Km à vol d'oiseau de la mer, Rochefort en est à 24 km par la Charente du fait des méandres. La profondeur est souvent insuffisante ; les vaisseaux doivent descendre ou remonter la civière à marée haute. Malgré cela, les vaisseaux ont encore un tirant d'eau trop important, ils doivent donc naviguer liés sur la Charente et compléter leur chargement à l'Île d'Aix.



Troplong du Rumain cdt la Nymphé



## Coffret en option : 44 plans de 42x100 cm



**Le Souverain Pl. 16**  
Vaisseau de 74 canons

Plans de plan de l'année 1764		Plans de l'année 1765	
Longueur	Largeur	Longueur	Largeur
100 toises	30 toises	100 toises	30 toises
3660 toises	1050 toises	3660 toises	1050 toises
100 toises	30 toises	100 toises	30 toises
3660 toises	1050 toises	3660 toises	1050 toises
100 toises	30 toises	100 toises	30 toises
3660 toises	1050 toises	3660 toises	1050 toises
100 toises	30 toises	100 toises	30 toises
3660 toises	1050 toises	3660 toises	1050 toises
100 toises	30 toises	100 toises	30 toises
3660 toises	1050 toises	3660 toises	1050 toises
100 toises	30 toises	100 toises	30 toises
3660 toises	1050 toises	3660 toises	1050 toises
100 toises	30 toises	100 toises	30 toises
3660 toises	1050 toises	3660 toises	1050 toises
100 toises	30 toises	100 toises	30 toises
3660 toises	1050 toises	3660 toises	1050 toises
100 toises	30 toises	100 toises	30 toises
3660 toises	1050 toises	3660 toises	1050 toises
100 toises	30 toises	100 toises	30 toises
3660 toises	1050 toises	3660 toises	1050 toises