



# S. Caterina 1759 GOZZO DA LAVORO

**Monografia scala 1/12**

*L'opera comprende tutte le di  
capenteria.*

**Franco Fissore**

La Feluca N. S. del Rosario (1759) di Padron Pietro Garibaldi di Porto Maurizio, con 7 uomini di equipaggio oltre al detto Padrone, aveva a rimorchio il *Gozzo Santa Caterina*.

La barca che vado ad illustrarvi è un *Gozzo* del 1759, usato per servizio e per la pesca, attrezzato con un albero a calcese, uno spigone, un'antenna per una vela latina, e un polaccone.

Naviglio tipico del Mediterraneo, fu importante per le nostre coste liguri e la costa azzurra.

La documentazione relativa a questo piccolo bastimento è piuttosto scarsa; si tratta di poche fonti iconografiche e ancor meno documenti manoscritti.

Nonostante questo, abbiamo raccolto sufficiente documentazione per redigere una monografia che ci permette di realizzare un bel modello in carpenteria, ben dettagliato e disegnato. Se la documentazione storica scarseggia, quella grafica ha permesso di disegnare tutti i particolari di carpenteria e accastellamento. Nel congedarmi da voi, vi auguro di realizzare secondo i vostri gusti, un modello degno di un museo.

## COMPOSIZIONE DELL'OPERA

*Libro di 72 pagine delle quali: 2 pagine: imbarcazioni a vele latine. 2 pagine: realizzazione dell'accostolato. 2 pagine: metodi e attrezzature da pesca. Alcuni disegni di gozzi.*

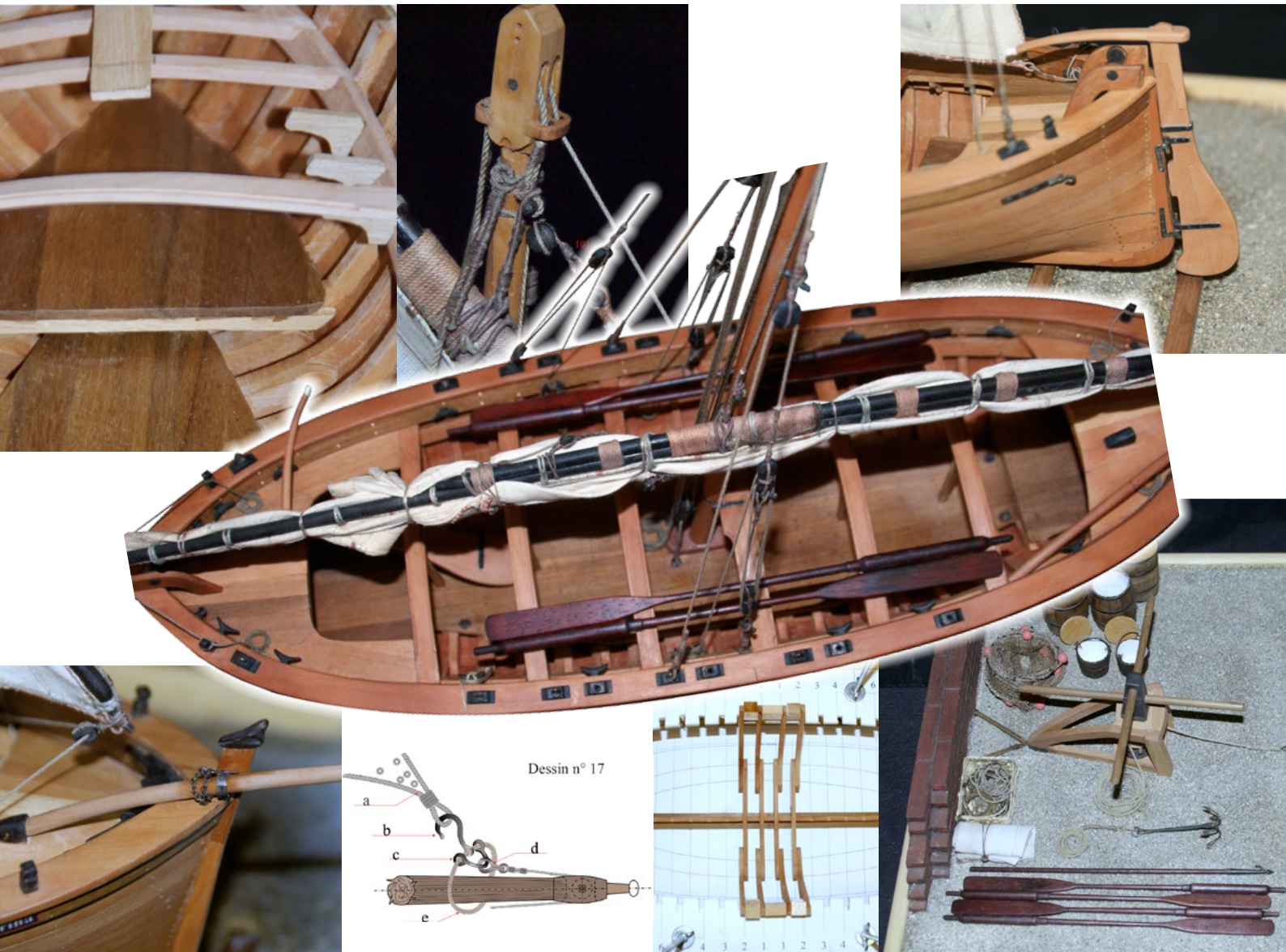
*11 - tavole scala 1/24 a colori. 42 pagine: realizzazione della monografia a colori.*

*19 - disegni colori. 183 - foto colori. La monografia contiene le 11 tavole necessarie per la costruzione del modello.*

### LISTA DELLE TAVOLE

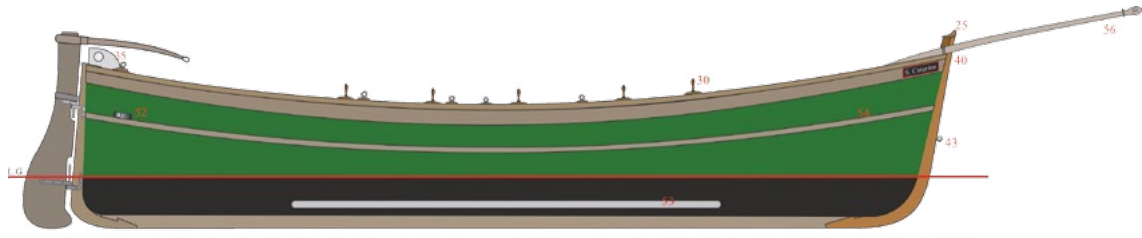
- 1 Piano longitudinale, piano orizzontale, piano verticale.
- 2 Esploso dei pezzi di carpenteria assiale.
- 3 Carpenteria nel suo complesso di lato e in pianta.
- 4 Ossatura completa
- 5 Separazione dei garbi, madieri e staminali.

- 6 Vista in pianta dello scafo con le disposizioni interne.
- 7 Vista in pianta dello scafo e sezioni.
- 8 Scafo completamente finito.
- 9 Alberi, antenne, bozzelli, vele, ancorotto, remi, mezzo marinaio
- 10 Vista dello scafo laterale con nomenclatura manovre.
- 11 Alaggio (argano da sabbia)

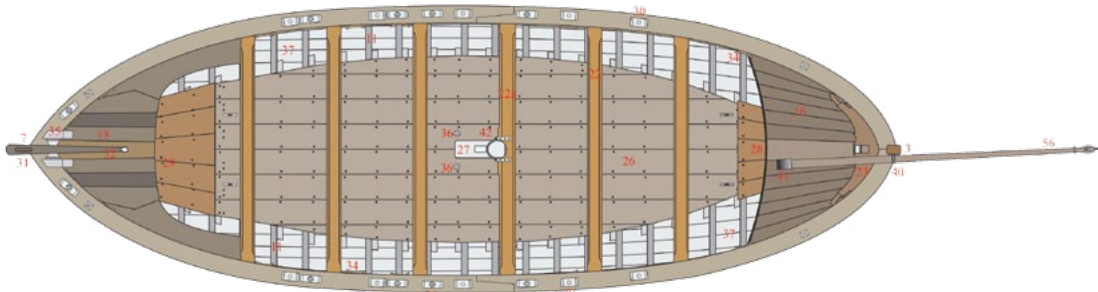


MODELLO ATTREZZATO			SOLO SCAFO		
Lunghezza	Larghezza	Altezza	Lunghezza	Larghezza	Altezza
51,45	13	40,95	40	13	5,52

## Estratti delle tavole



Pp 13 12 11 10 9 8 7 6 5 4 3 2 1 1 2 3 4 5 6 7 8 9 10 11 12 13 14 PPAv



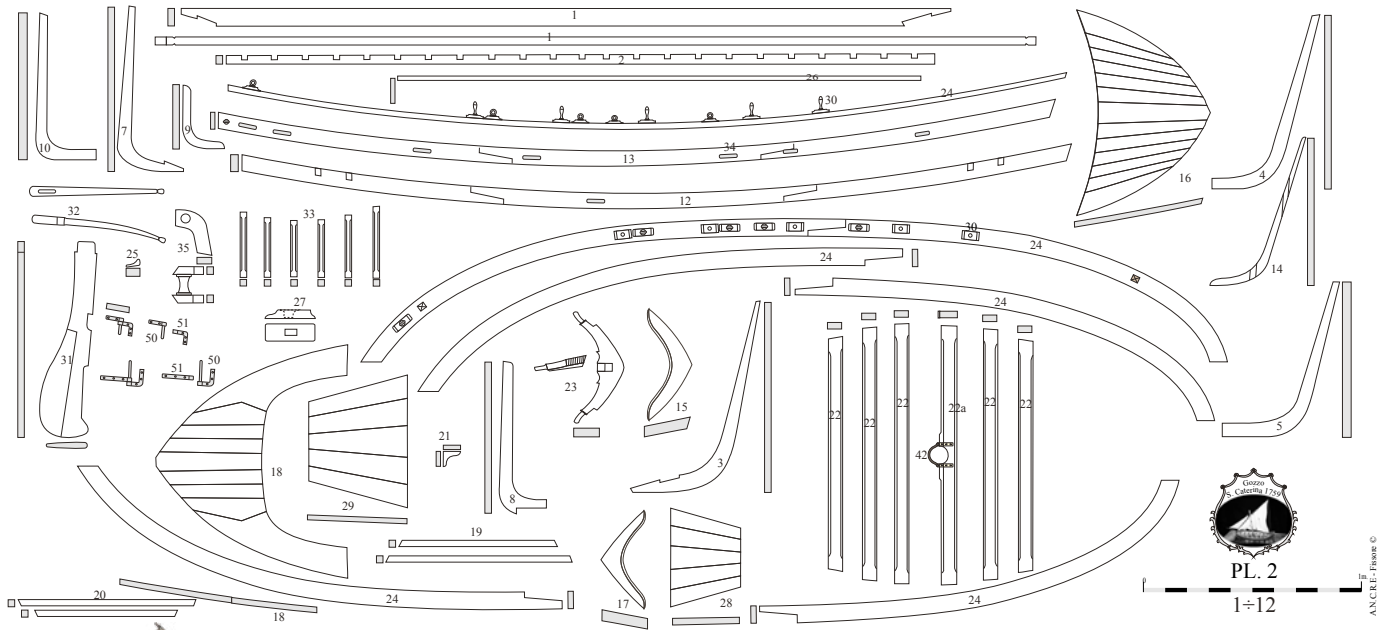
Pp 13 12 11 10 9 8 7 6 5 4 3 2 1 1 2 3 4 5 6 7 8 9 10 11 12 13 14 PPAv



PL. 8

1÷24

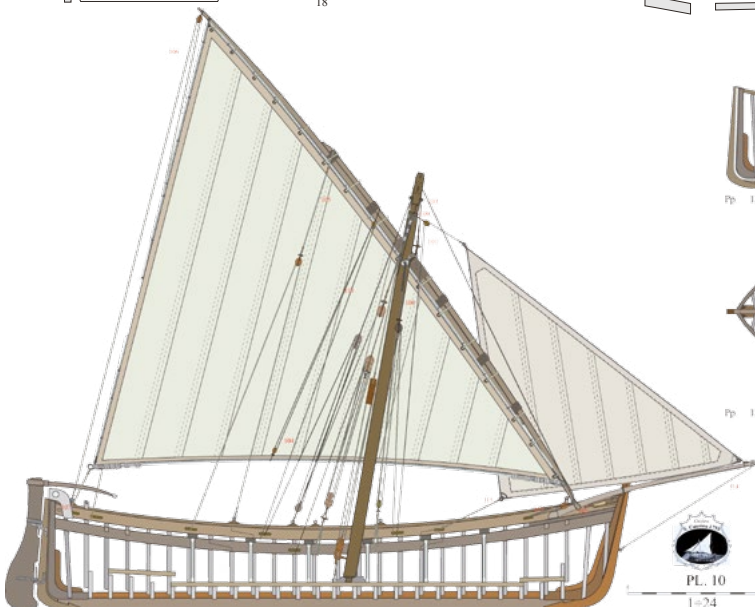
A.N.C.R.E. - France ©



PL. 2

1÷12

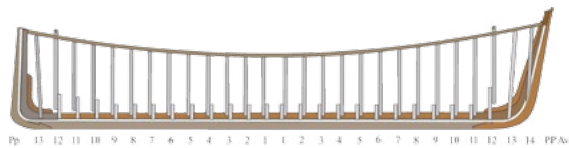
A.N.C.R.E. - France ©



PL. 10

1÷24

A.N.C.R.E. - France ©



Pp 13 12 11 10 9 8 7 6 5 4 3 2 1 1 2 3 4 5 6 7 8 9 10 11 12 13 14 PPAv



Pp 13 12 11 10 9 8 7 6 5 4 3 2 1 1 2 3 4 5 6 7 8 9 10 11 12 13 14 PPAv



PL. 3

1÷24

A.N.C.R.E. - France ©

A.N.C.R.E. - 130, avenue de Gairaut  
20, Allée des Citronniers - 06100 Nice - France  
[www.ancre.fr](http://www.ancre.fr)