



N.S. del Rosario FELUCA 1759

Monografia a 1/36

L'opera comprende tutte le tavole di carpenteria

Franco Fissore

potevano raggiungere un diametro uguale a quello dell'albero al di sotto del calcese, come nel caso di una *pianella* (una variante della *feluca*) del 1766 illustrata nel testo. Un'eccezionale documentazione di 292 foto e 99 disegni accompagna le tavole e permette al lettore di seguire passo a passo la costruzione integrale della feluca. I modellisti avvertiti e coloro il cui interesse è più recente, potranno trovare in questo testo tutte le informazioni, incluse le istruzioni per la fabbricazione di attrezzi specifici, necessarie alla realizzazione del modello.

La *feluca Sanremasca* del 1759 *N.S. del Rosario* del Capitano e Padrone Pietro Garibaldi rappresentata in questa monografia, è un esempio tipico di naviglio attrezzato per la pesca alla sardina. Varata nei cantieri portorini, essa si trovava sotto il controllo del Serenissimo Magistrato di Sanità della Repubblica di Genova.

In rapporto a feluche devolute ad altre funzioni, quelle organizzate per la pesca avevano un'attrezzatura caratteristica. La superficie velica, estesa e difficile da manovrare durante la pesca, veniva supportata da un'antenna corta e tozza, in grado di fornire potenza e resistenza al bastimento, impedendogli di rovesciarsi sotto la spinta del vento. In alcuni casi le antenne

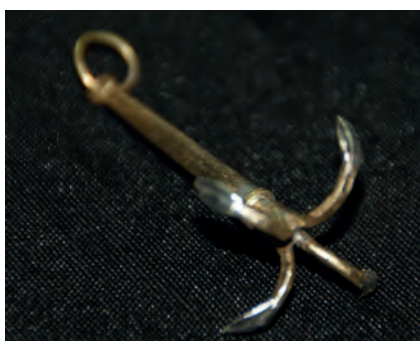
COMPOSIZIONE DELL'OPERA

Libro di 200 pagine delle quali 130 pagine sulla realizzazione del modello, di queste 8 a colori.

La monografia contiene le 20 tavole necessarie per la costruzione del telaio, con un bordo a colori della Feluca N.S. del Rosario.

LISTA DELLE TAVOLE A SCALA 1/36

- | | | | |
|--|--|--|--|
| 1 Vista laterale schematica, linee d'acqua. | 8 Vista in pianta dello scafo con le disposizioni interne. | complesso di lato e in pianta. | accastellato. |
| 2 Carpenteria longitudinale e trasversale. | 9 Sviluppo dei i bagli e del trincarino. | 10 Vista in pianta e laterale dello scafo senza fasciame | 14 Sezioni trasversali |
| 3 Esploso dei pezzi di carpenteria assiale. | 10 Vista in pianta e laterale dello scafo senza fasciame | 11 Vista laterale dello scafo. | 15 Elementi di accastellamento |
| 4-5-6 Sviluppo completo dei garbi con l'esploso dei pezzi. | 12 Scafo completamente finito. | 12 Scafo completamente finito. | 16 Alberi, antenne e bozzelli |
| 7 Carpenteria nel suo | 13 Vista in pianta dello | 13 Vista in pianta dello | 17 Vele e bandiere |
| | | | 18 Vele |
| | | | 19 Vista in pianta nomenclatura delle manovre. |
| | | | 20 Vista laterale dello scafo finito. |



MODELLO ATTREZZATO			SOLO SCAFO		
Lunghezza	Larghezza	Altezza	Lunghezza	Larghezza	Altezza
72,94	16,86	58,87	50,45	16,86	11,46

Estratti delle tavole

