

LOUISE

Clipper d'Argenteuil

1878

Monografía a 1/15
de 56 páginas a todo color.

Bruno Orsel

El desarrollo del canotaje y de la navegación recreativa en Argenteuil, pero más generalmente en los alrededores de Paris, está íntimamente ligado a la transformación de la sociedad en la segunda mitad del siglo XIX. Desde 1850 se disputan las primeras regatas de embarcaciones a remos luego a vela. No obstante la navegación recreativa en el rio está compuesta por un conjunto heterogéneo de ingenios diversos. Pero gradualmente se va a formado una aristocracia, y del simple bote a remos, la ambición de los primeros va a aumentar hasta construir las embarcaciones a vela que para los más apasionados, pero igualmente los más afortunados, derivaron en verdaderas embarcaciones de regatas,

los purasangre de la navegación recreativa, en esos momentos, ya en plena evolución, los clípers del Sena nacen en este contexto, Argenteuil que ofrece una superficie de agua excepcional, está en primera línea de la regata parisina.

Pero antes de la importación de América de algunas embarcaciones que navegaban en la bahía de New-York como el "Margot", un Sloop sandbagger, mas tarde el "New-York", un catboat, va a trastornar y cuestionar los principios de construcción de las embarcaciones de fluviales. Estos veleros americanos serán estudiados por los constructores para adaptarlos a las condiciones de navegación del Sena. De ellos nacerán unas embarcaciones más audaces, unas formas más afiladas, un aparejo más esbelto, unas embarcaciones más extremas que tomaran el nombre de "clippers de Argenteuil".

Esta monografía representa un clipper de Argenteuil de regata en el apogeo de su evolución. El estudio de este barco esta realizado sobre una documentación histórica de gran valor. Para este efecto Bruno Orsel ha estudiado las fuentes documentales y técnicas de la época, que han sido largamente desarrolladas por la revista "Le Yacht de 1878 et des années suivantes", el célebre tratado de construcción naval de Dixon Kemp "A Manual of Yacht and Borad Sailing" donde el autor ofrece una descripción muy precisa del aparejo de los clippers dl Sena. En los fondos del Museo Nacional de Marina existen varios modelos de época de estos clippers. Su estudio nos permite aportar aquí una gran cantidad de información, en particular sobre su modo de construcción y valiosos detalles sobre su aparejo.

Esta monografía permite realizar un magnifico modelo, de una sutil elegancia, el maridaje perfecto de la técnica y la poesía.

Monografía a 1/15
de 56 páginas
a todo color.

- I. Líneas de agua
- II. Cuadernas de alzado
- III. Cuadernas - Trazado longitudinal
- IV. Cubierta - Baos, forro
- V. Distribuciones - Corte longitudinal

- VI. Distribuciones - Vista desde arriba
- VII. Cortes transversales
- VIII. Herrajes, motonería y varios
- IX. Arboladura, velas y banderas
- X. Velas y aparejo a escala de 1/30

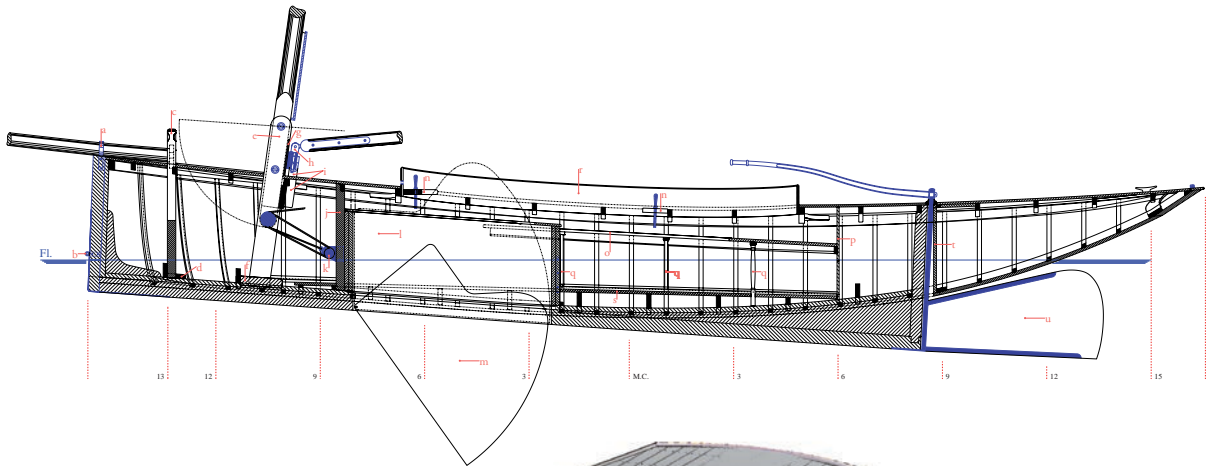
Extracto de fotos



MODELO APAREJADO			EL CASCO SOLAMENTE		
Largo	Ancho	Alto	Largo	Ancho	Alto
117	18	125	53	18	8

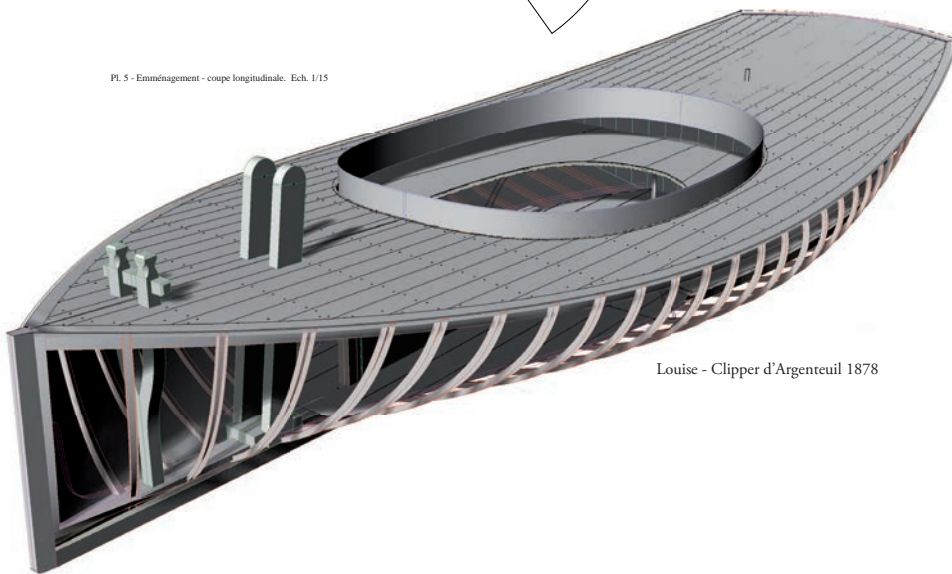
Medidas en cm

LOUISE - CLIPPER D'ARGENTEUIL 1878



Pl. 5 - Eménagement - coupe longitudinale. Ech. 1/15

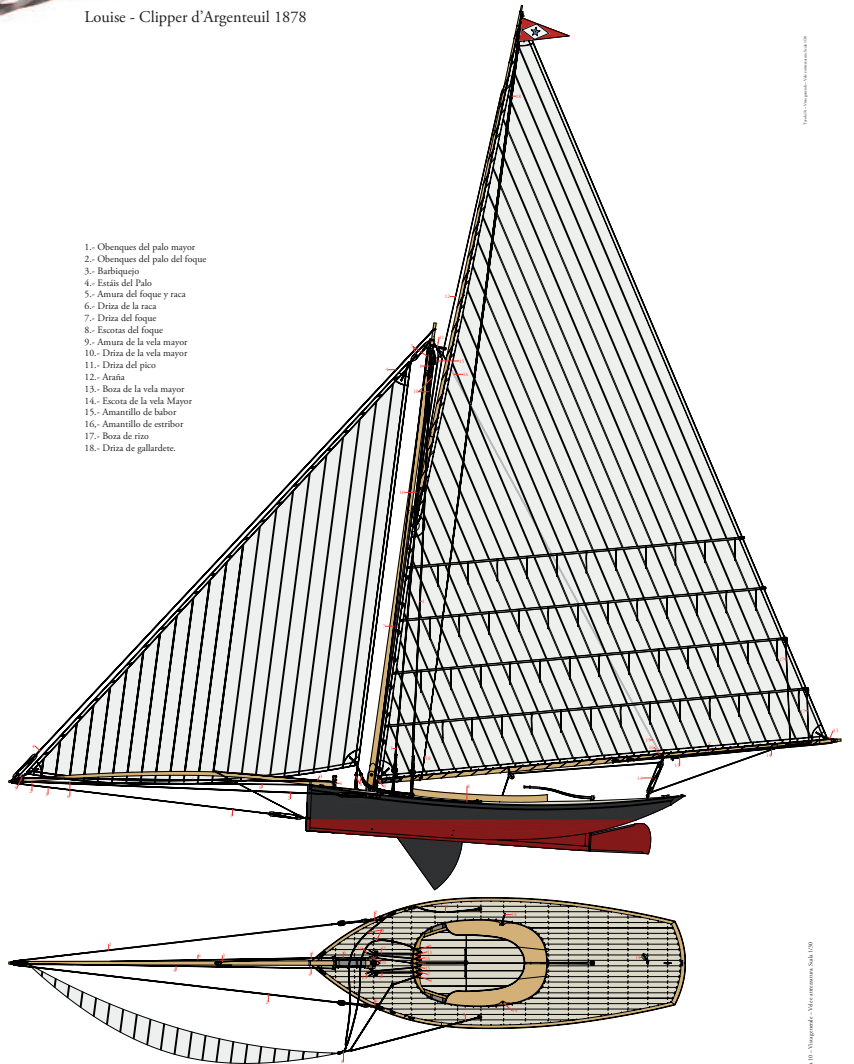
Droits réservés et réservés - Brest Ouest



Louise - Clipper d'Argenteuil 1878

Droits réservés et réservés - Brest Ouest

- 1.- Obenques del palo mayor
- 2.- Obenques del palo del foque
- 3.- Barbiqueo
- 4.- Estaca del Palo
- 5.- Amura del foque y raca
- 6.- Driza de la raca
- 7.- Driza del foque
- 8.- Escota del foque
- 9.- Amura de la vela mayor
- 10.- Driza de la vela mayor
- 11.- Driza del pico
- 12.- Arria
- 13.- Boza de la vela mayor
- 14.- Escota de la vela Mayor
- 15.- Amantillo de babior
- 16.- Amantillo de estribor
- 17.- Boza de rizo
- 18.- Driza de gallardete.



Droits réservés et réservés - Brest Ouest

