



S. Caterina 1759 POINTU MÉDITERRANÉEN GOZZO

Monographie au 1/12^e

*L'ouvrage comporte tous les plans
de la charpente*

Franco Fissore

La *Felouque N. S. del Rosario* (1759) du patron Pietro Garibaldi de Porto Maurizio avait un équipage de sept hommes en plus du patron. Elle avait en remorque le *Gozzo Santa Caterina*.

La barque que je vais vous décrire est un *Pointu Méditerranéen* (*Gozzo* en italien) de 1759, utilisé pour le service ou la pêche, portant un arbre (mât) à calcet, un berthelot (beaupré), une antenne de mestre et une polacre. Bâtiment typique de la Méditerranée, il eut beaucoup d'importance sur nos côtes ligures et sur celle de la Côte d'Azur. La documentation relative à ce petit bâtiment est plutôt pauvre. Elle consiste en quelques fonds iconographiques et moins encore de documents manuscrits.

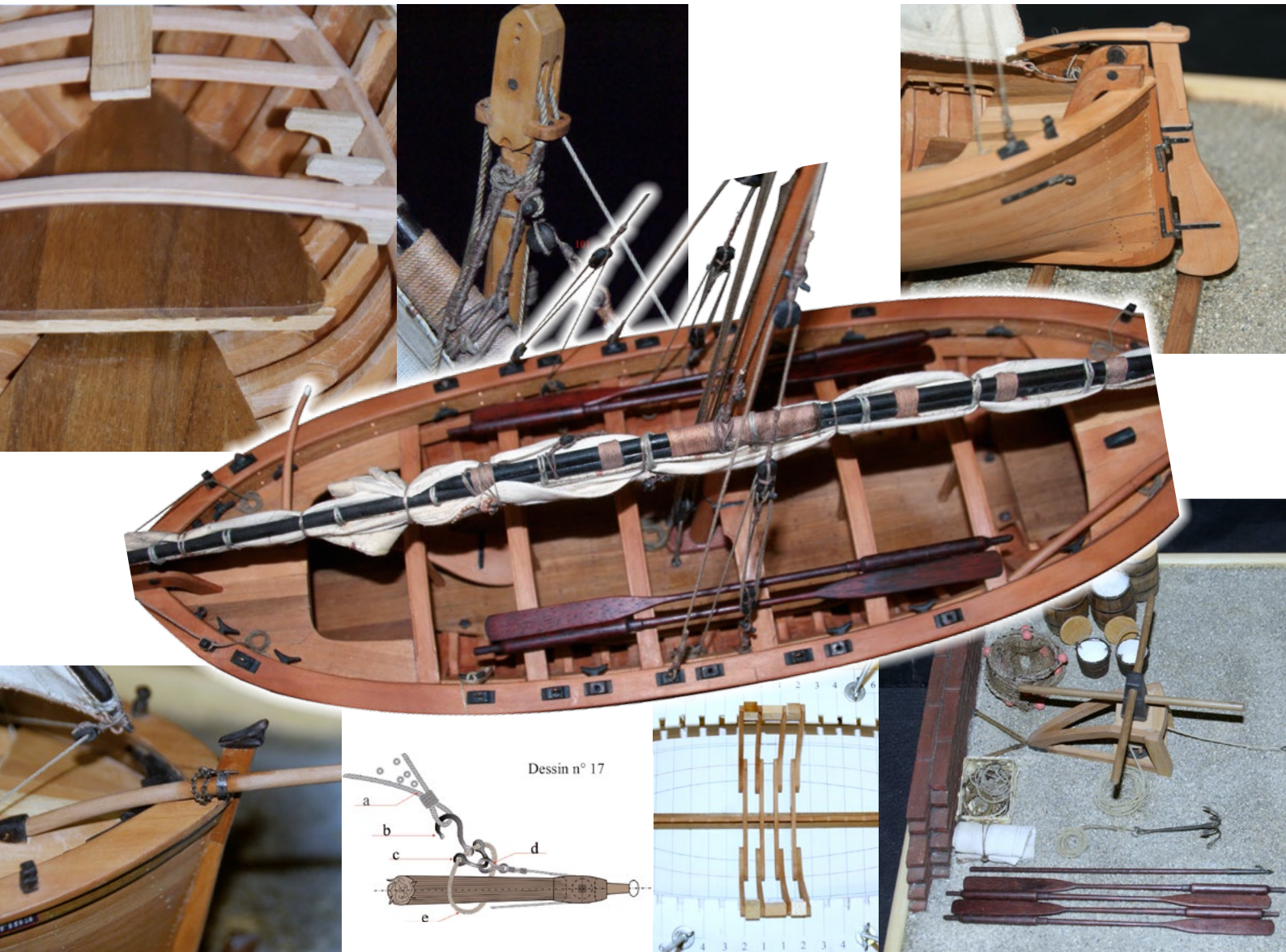
Malgré cela, nous avons rassemblé suffisamment de documentation pour rédiger une monographie qui vous permette de réaliser un beau modèle en charpente, précis et détaillé. Si la documentation historique est plutôt rare, celle graphique a permis de dessiner tous les détails de la charpente et de l'accastillage. En prenant congé de vous, je vous souhaite de réaliser selon vos goûts, un modèle digne d'un musée.

COMPOSITION DE L'OUVRAGE

Brochure de 72 pages au format 23 x 31 cm dont 42 pages couleur sur la réalisation du modèle avec 19 dessins et 183 photos en couleur. La monographie contient les 11 planches au 1/12^e et au 1/24 dans la brochure nécessaires pour la construction de la charpente.

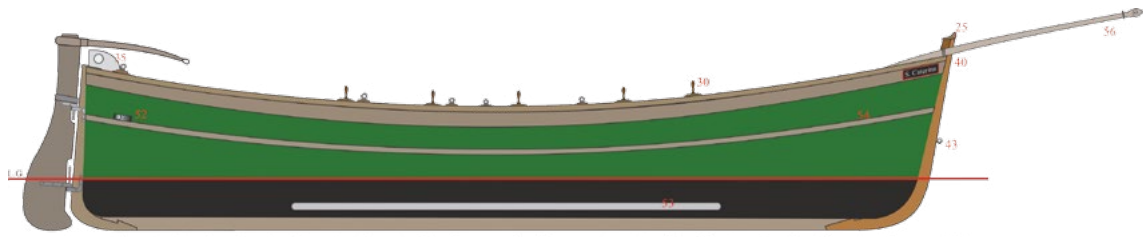
LISTE DE PLANCHES

- 1 Plan longitudinal, plan horizontal, plan vertical.
- 2 Éclaté de la membrure axiale.
- 3 Membrure complète vue de profil et de dessus.
- 4 Membrure complète
- 5 Éclaté des couples, varangues et allonges.
- 6 Vue de dessus de la coque avec les aménagements intérieurs
- 7 Vue de dessus de la coque et coupes.
- 8 Coque entièrement terminée.
- 9 Arbres, antenne, poulies, voiles, grappin, avirons, baille et écope
- 10 Vue latérale de la coque avec la nomenclature des manoeuvres.
- 11 Halage (cabestan de plage)

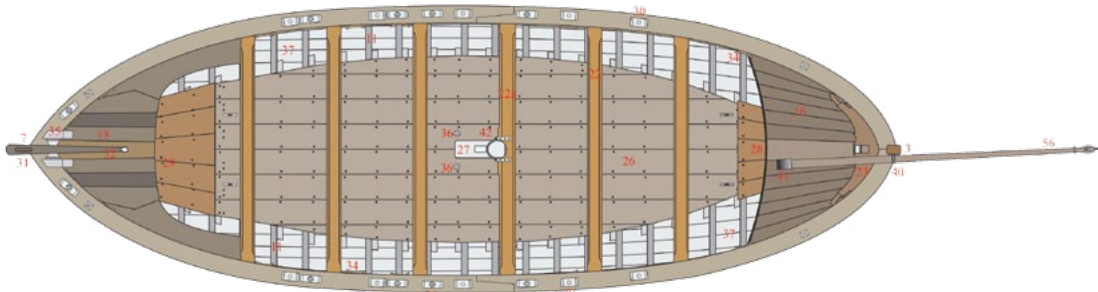


MODÈLE GRÉE			COQUE SEULE		
Longueur	Largeur	Hauteur	Longueur	Largeur	Hauteur
51,45	13	40,95	40	13	5,52

Extraits planches réduits



Pp 13 12 11 10 9 8 7 6 5 4 3 2 1 1 2 3 4 5 6 7 8 9 10 11 12 13 14 PP Av



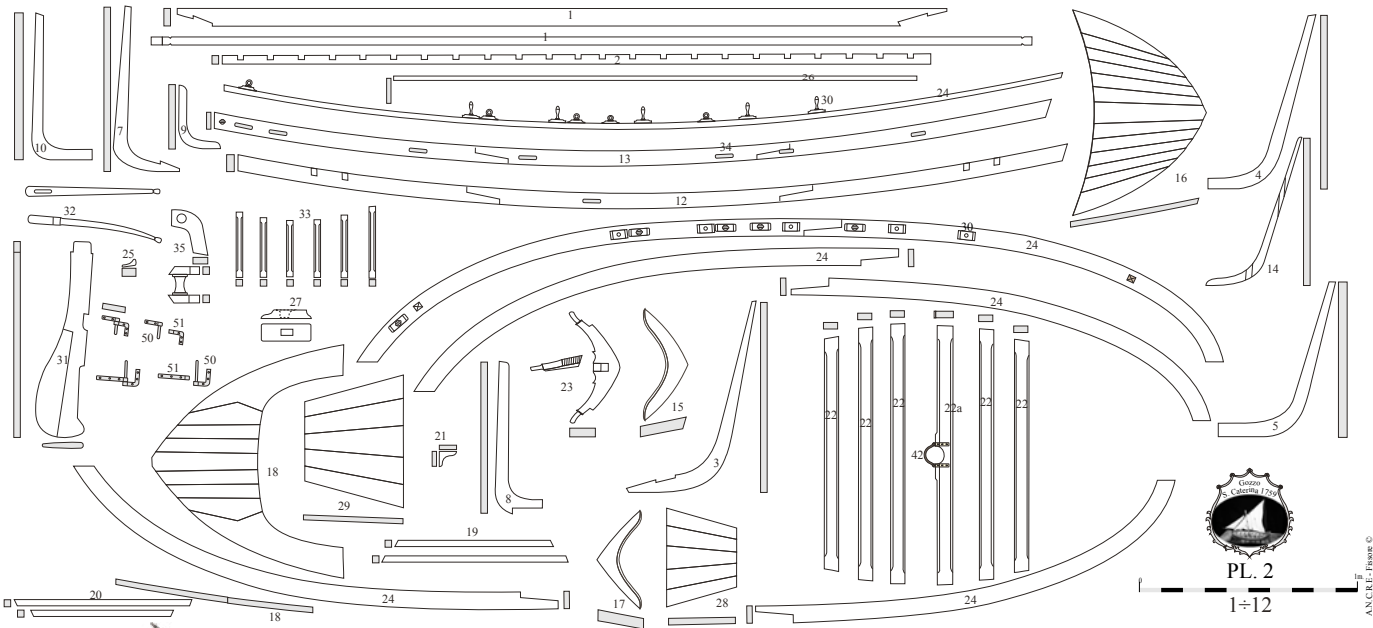
Pp 13 12 11 10 9 8 7 6 5 4 3 2 1 1 2 3 4 5 6 7 8 9 10 11 12 13 14 PP Av



PL. 8

1÷24

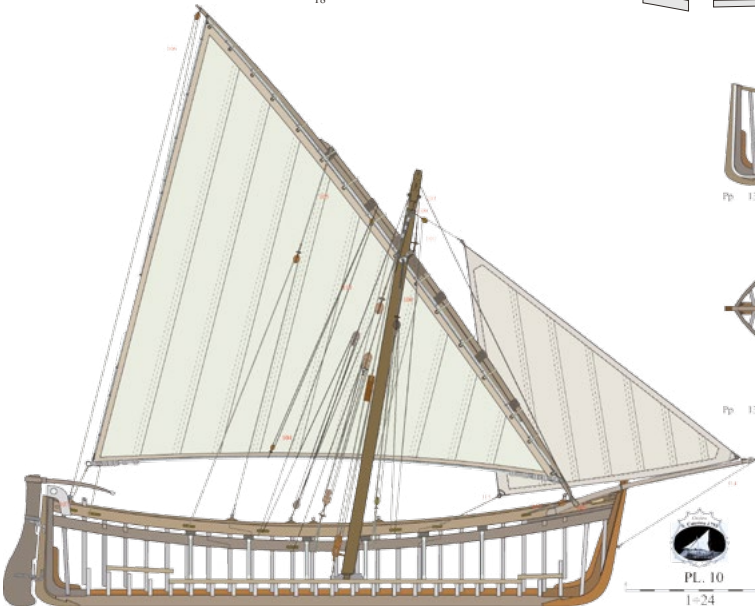
A.N.C.R.E. - France ©



PL. 2

1÷12

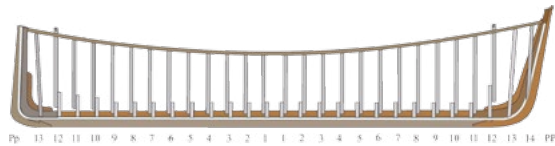
A.N.C.R.E. - France ©



PL. 10

1÷24

A.N.C.R.E. - France ©



Pp 13 12 11 10 9 8 7 6 5 4 3 2 1 1 2 3 4 5 6 7 8 9 10 11 12 13 14 PP Av



Pp 13 12 11 10 9 8 7 6 5 4 3 2 1 1 2 3 4 5 6 7 8 9 10 11 12 13 14 PP Av



PL. 3

1÷24

A.N.C.R.E. - France ©

A.N.C.R.E. - 130, avenue de Gairaut
20, Allée des Citronniers - 06100 Nice - France
www.ancre.fr